



GCC CONSTRUCTION / ENERGIE / IMMOBILIER

RECRUTE DES STAGIAIRES SUR L'ENSEMBLE DE SES METIERS SUR TOUTE LA FRANCE

NOS IMPLANTATIONS

PÔLE CONSTRUCTION

AGENCES

- 1 Aquitaine
- 2 Auvergne
- 3 Étanchéité
- 4 Habitat
- 5 IDF1
- 6 IDF2
- 7 Industrie & Nucléaire
- 8 Nantes
- 9 Normay
- 10 Provence
- 11 Rhône-Alpes
- 12 TPIN
- 13 Toulouse
- 14 Réha Méditerranée
- 15 Réhabitat IDF

FILIALES

- 16 Jean Nallet Construction
- 17 Cuynat Construction
- 20 Constructions Le Couillard
- 19 Morini
- 21 Holbat
- 22 STC

INTERNATIONAL

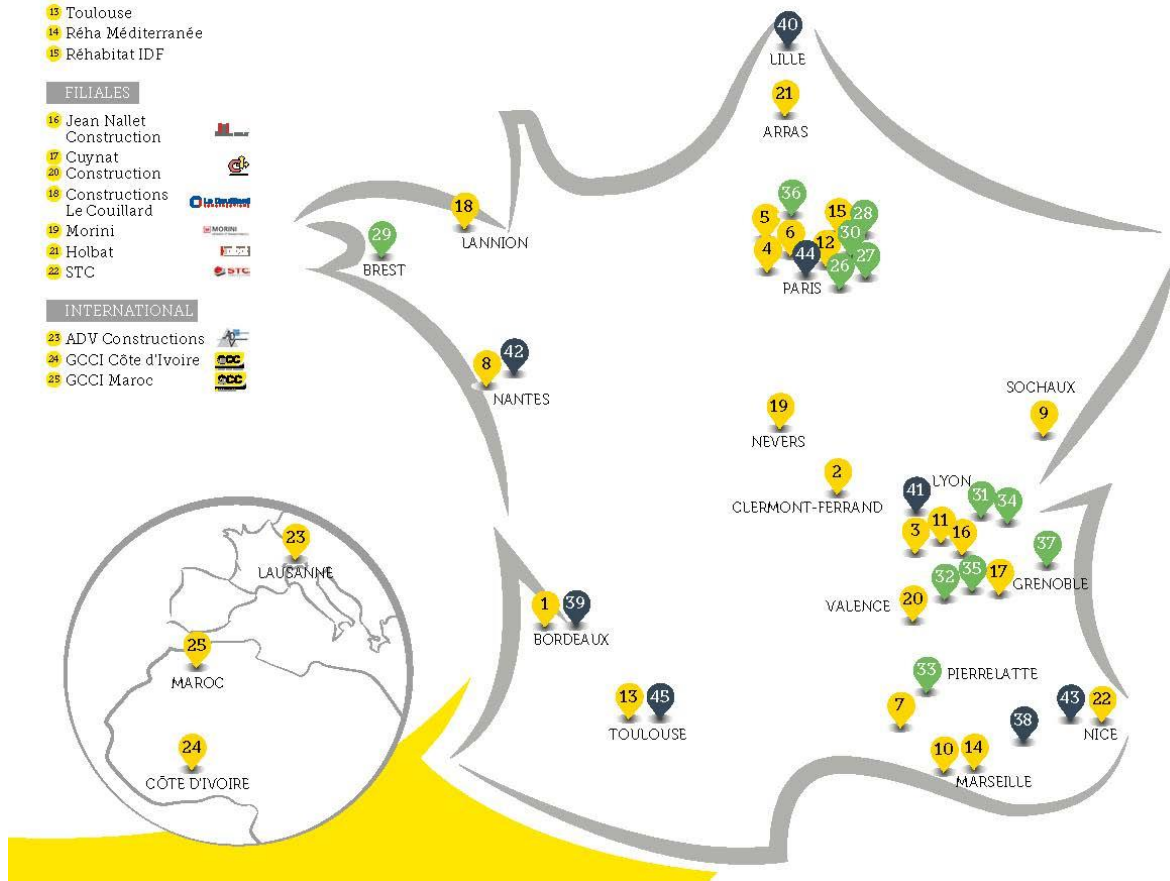
- 23 ADV Constructions
- 24 GCCI Côte d'Ivoire
- 25 GCCI Maroc

PÔLE ÉNERGIE

- 26 Apilog Automation
- 27 BTB Elec
- 28 BTB Industrie
- 29 CSO
- 30 EI TEM
- 31 FPEL / PROLEC+
- 32 Network Services
- 33 Sietra Provence
- 34 Sogequip
- 35 SP2E
- 36 Tempeol
- 37 Yvroud

PÔLE PROMOTION IMMOBILIÈRE

- 39 Edelis Aix-en-Provence
- 40 Edelis Bordeaux
- 41 Edelis Lille
- 42 Edelis Lyon
- 43 Edelis Nantes
- 44 Edelis Nice
- 45 Edelis Paris
- 46 Edelis Toulouse





STAGIAIRE ASSISTANT INGENIEUR TRAVAUX H/F

Pôle : Construction

Missions : L'ingénieur travaux prépare, organise et dirige un chantier. Il est responsable d'une partie ou de la totalité d'un chantier selon sa taille, A ses côtés le stagiaire assistant ingénieur travaux prend en charge les missions suivantes :

- Élaboration technique d'un chantier : Aide à la définition de l'installation de chantier,
- Prévention et sécurité d'un chantier : Participe aux inspections communes, Contrôle régulier de la sécurité sur le chantier,
- Exécution technique d'un chantier : Consulte les sous-traitants et les fournisseurs, Planifie des livraisons des matériels et matériaux, Contrôle de l'exécution des travaux (auto contrôle de la qualité), Planifie les tâches des corps d'état secondaires,
- Gestion administrative du chantier : Gère les commandes et les factures fournisseurs,
- Gestion des ressources humaines chantier : Aide à la planification des tâches des travaux gros-œuvre,
- Gestion budgétaire du chantier : Assure le suivi des dépenses fournisseurs, Vérifie les imputations comptables des dépenses fournisseurs et prépare les tableaux de bord chantier,
- Réception du chantier : Levée de réserves.

Profil : De formation supérieure (École d'Ingénieur), et doté d'un très bon relationnel, vous souhaitez prendre part à notre aventure humaine dans le cadre du développement de nos activités.

Vous maîtrisez les outils bureautiques et appréciez le travail en équipe. Vous êtes reconnu pour votre autonomie, vos capacités d'organisation, votre curiosité, et votre dynamisme. De bonnes capacités de synthèse et d'analyse, ainsi que la maîtrise de l'expression écrite et orale sont indispensables

Ile De France / PFE Assistants Ingénieurs Travaux sur les projets suivants :



Asnières (92) : Extension du Centre Scolaire Ste Geneviève pour l'OGEC



Paris : Avenue Matignon- Réhabilitation lourde en E.G pour notre client AXA



Vélizy (92) : Construction de 22 000m² dont un cinéma de 18 salles sous bulle en verre et 19 restaurants



Courbevoie (92) : en Entreprise Générale – Construction de Bureaux en neuf – Phase G.O



Issy les Moulineaux (92) : Restructuration lourde deux bâtiments pour Unibail - Futur siège de Nestlé.



Saint Ouen (93) : Construction d'un hôtel (149 chambres), d'une résidence étudiantes (150 logements), de 4 000 m² de bureaux et 87 logements (18M€)



Paris : Conception réalisation d'une résidence sociale dans le 13eme Paris chantier Senghor – 10M€



Paris : Résidence étudiante et foyer rue Castagnary dans le 15^{ème} en entreprise générale – 16M€ /224 Chambres



Régions/ PFE Assistant Ingénieurs Travaux sur les projets suivants :



Lyon : rénovation Centre Commercial de La Part Dieu / 32 000 m² supplémentaires



Lyon : Modernisation et réhabilitation de Logements Sociaux



Saint Martin d'Hères (38) : Archives départementales de l'Isère : Réalisation du clos-couvert / gros œuvre par Cuynat Construction du bâtiment, imaginé par CR&ON Architectes



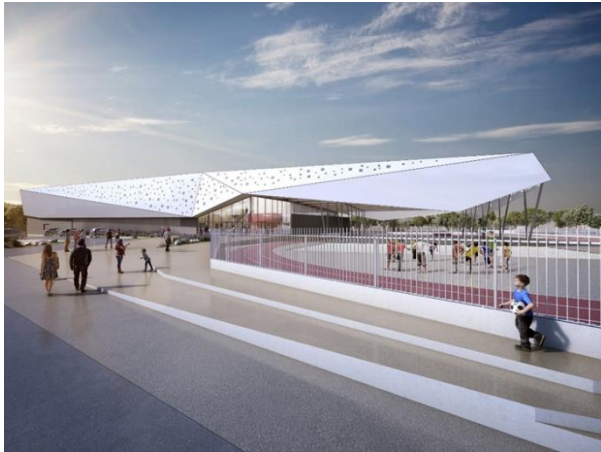
Nice : résidence sociale de 150 logements



Lille : construction de 3 immeubles R+7 à R+9 pour PROJECTIM - îlot



Nantes : Stagiaire Fin d'études en promotion Immobilière, suivi appel d'offres ou suivi de chantier avec Maître d'œuvre



Vitrolles : Complexe Sportif Omnisport Léo Lagrange / salle de Gymnastique pour compétition/Skate Park – 10 M€



Marseille : Restructuration des Entrepôts (20 000 m²) d'entretien et remisage de bus de la Régie des Transports Marseillais en EG.12 M€



Marseille : Construction d'un bâtiment d'activité Entrepôt (5 000 m²) + Bureau ans le cadre d'un marché en Conception Réalisation. 10 M€



STAGIAIRE INGENIEUR ETUDES DE PRIX F/H – IDF

Pôle : Construction

Stages basés aux Mureaux (78), à Arras (62), Lyon (69), Nantes (44), Bordeaux (33), Vitrolles (13)

Disponibilité : Février 2019

Missions : Dans le cadre d'un stage de 6 mois, vous intégrez l'une de nos agences pour participer à des Études de Prix : élaboration technique d'un projet d'ouvrage simple et/ou complexe, détermination de manière globale des procédés techniques, des méthodes d'organisation et du coût afin d'estimer le prix technique de la future opération de construction.

En collaboration avec un Responsable Bureau d'Études vous pourrez ainsi prendre part aux missions suivantes :

- Lancement des Études auprès du métreur, des Méthodes, d'un Bureau d'Études Structures
- Lancement des consultations matériaux et Corps d'État
- Collecte des différentes études et consultations lancées
- Proposition de solutions techniques
- Proposition de moyens nécessaires à la réalisation des travaux (matériel, matériaux, personnel)
- Détermination des budgets de main-d'œuvre, matériaux et matériel
- Détermination du coût des travaux
- Actualisation de la base des données techniques de l'Agence

Qualités requises : De formation supérieure et doté d'un très bon relationnel, vous souhaitez prendre part à notre aventure humaine dans le cadre du développement de nos activités.

Vous maîtrisez les outils bureautiques, le logiciel ONAYA, et appréciez le travail en équipe. Vous êtes reconnu pour votre autonomie, vos capacités d'organisation, votre curiosité, et votre dynamisme. De bonnes capacités de synthèse et d'analyse sont indispensables.

CONTACT : recrutement-groupe@gcc.fr