

Book des  
**PFFE**

2020  
2021



<b>I. Présentation d'ETF</b>	<b>p.3</b>
<b>II. Nos sujets de Projets de Fin d'Études</b>	
<b>1. COMMERCIAL / ÉTUDES DE PRIX</b>	<b>p.10</b>
<b>2. EXPLOITATION / TRAVAUX</b>	<b>p.19</b>
<b>3. MATÉRIELS / MAINTENANCE</b>	<b>p.24</b>
<b>4. INNOVATION</b>	<b>p.37</b>
<b>5. FONCTIONS SUPPORTS</b>	<b>p.41</b>

# ETF



## Qui sommes nous

ETF (Groupe VINCI) est un acteur majeur du développement, de la réalisation et de la maintenance d'infrastructures ferroviaires au service des citoyens en France et à l'international.

Ces infrastructures façonnent les territoires et favorisent les mobilités respectueuses de l'environnement.

Nos équipes interviennent sur tous les types de réseaux ferrés, lignes à grandes vitesses, lignes régionales mais aussi sur les réseaux portuaires, sur des sites industriels et au cœur des villes (trams, métros).

### Quelques chiffres

**6** Métiers

**11** Pays

**48** Implantations

### Répartition du chiffre d'affaires

**69%**

**31%**

**FRANCE**

**INTERNATIONAL**

# NOS ACTIVITÉS



# 5

## BONNES RAISONS DE NOUS REJOINDRE

1

Vous êtes à la recherche d'une entreprise où votre **engagement** sera mis au service de la réalisation de projets structurants **respectueux de l'environnement**.

2

Vous avez un **esprit d'équipe**, vous êtes **curieux** et prêt à développer des **projets innovants**.

3

Vous êtes **autonome** avec le sens des responsabilités et souhaitez participer des **projets complexes**.

4

Vous avez un vrai sens du **résultat** et de la **satisfaction client**

5

Vous souhaitez rejoindre une entreprise qui agit en matière de **développement durable**.

# ETF

Filiale ferroviaire  
d'Eurovia (VINCI)

## Nos chiffres clés



**460** millions  
d'euros de C.A.



**2 527**  
collaborateurs



**+200**  
collaborateurs par an

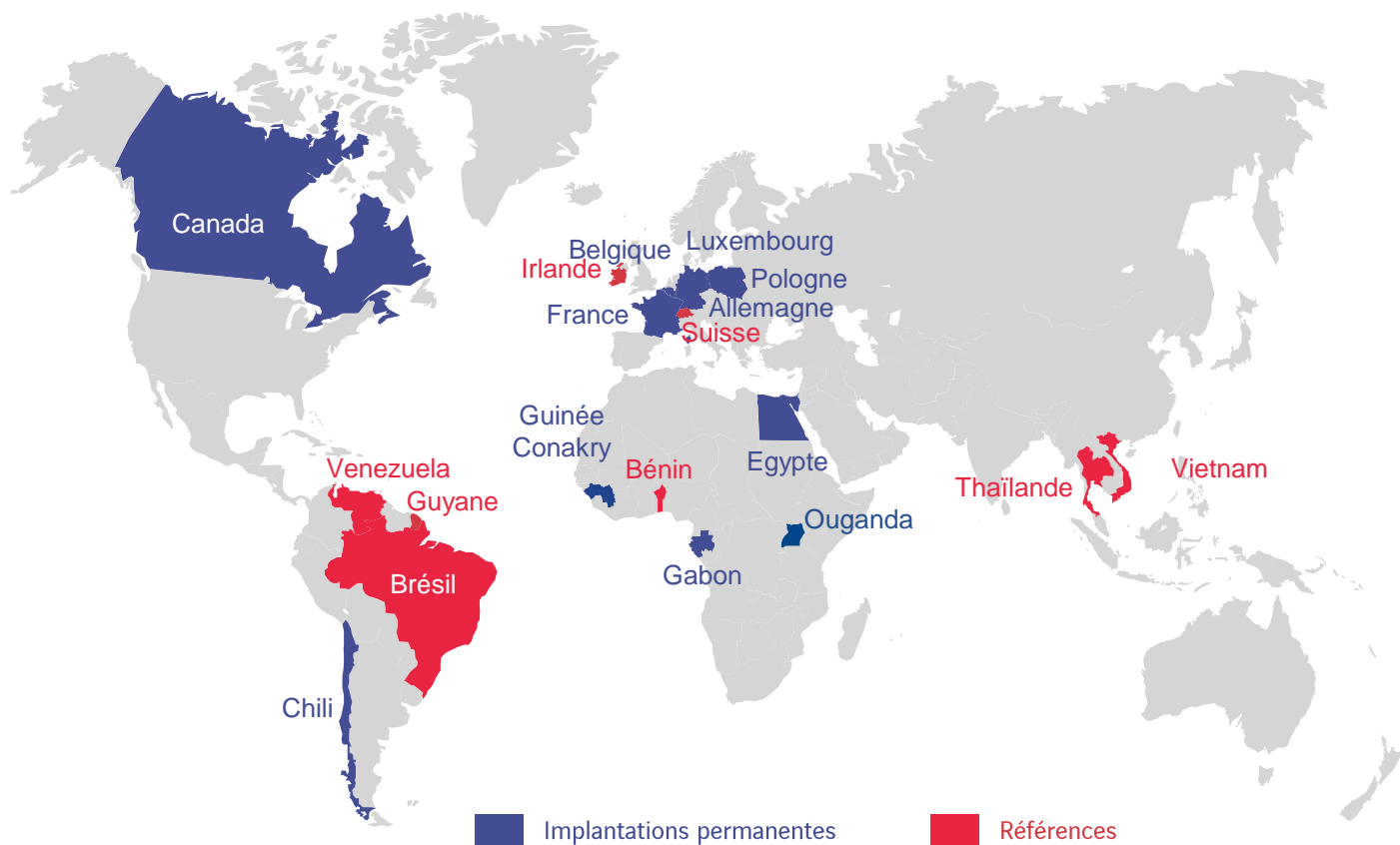


**+600**  
chantiers

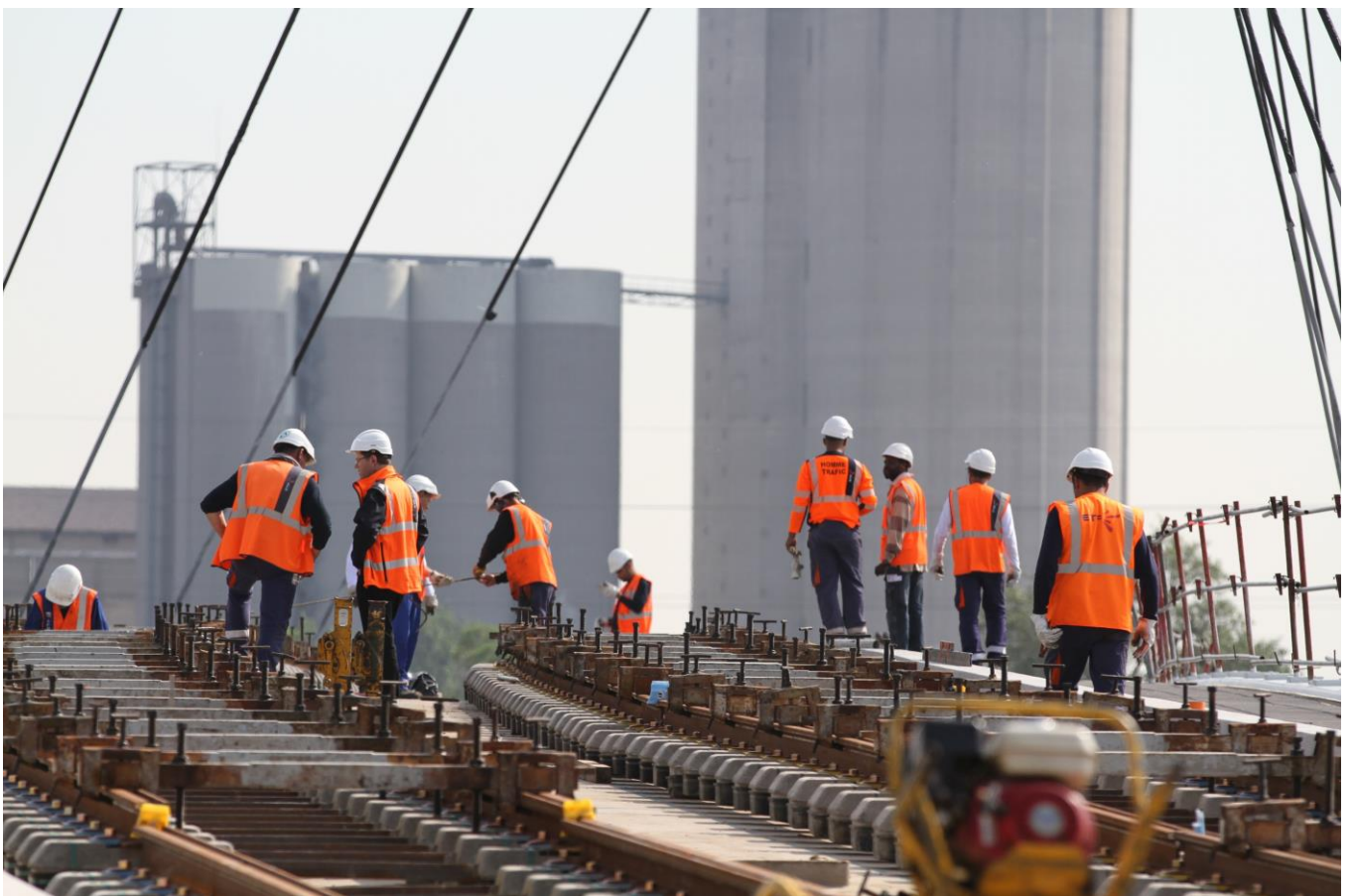


**+400**  
Engins  
ferroviaires

## Nos implantations



## Exemples de réalisations



## Liste des stages par agence

### **Siège (Rueil-Malmaison)**

- Étude tour en fosse pour engins ferroviaires p.28
- Machine ferroviaire pour le ramassage et l'épandage industriel de ballast p.31
- Étude de chaines cinématiques électriques sur des machines ferroviaires p.32
- Développement d'un nouveau concept de machines ferroviaires p.33
- Ingénieur BIM p.38
- Contrôleur de gestion sociale p.42
- Ingénieur QHSE p.43

### **Agence Export (Rueil-Malmaison)**

- Étude de marché / Segmentation p.12

### **Agence Maintenance Matériel (Beauchamp)**

- Création d'une zone de maintenance d'engins ferroviaires p.36

### **Agence Nord (Petit-Quevilly)**

- Étude et suivi d'un projet d'aménagement d'atelier p.26

### **Agence Travaux Mécanisés France (Beauchamp)**

- Ingénieur maintenance p.27
- Plan de maintenance et GMAO p.29

### **Agence Grand Est (Metz, Strasbourg, Villers-la-Montagne)**

- Développement de l'activité réseaux ferrés privés p.11
- Étude de marché d'entretien de tramway p.13
- REX : Préparation, encadrement et suivi d'un chantier d'appareil de voie p.22
- Déploiement de la maintenance préventive p.30
- Chargé de mission QPE p.44



## Liste des stages par agence

### **Agence Centre Ile-de-France (Montargis, Beauchamp)**

- Chargé études de prix p.18

### **Agence Génie Civil Ferroviaire (Beauchamp)**

- Conduite de travaux p.20

### **Agence Sud-Est (Lyon)**

- Plan de maintenance matériel ferroviaire p.25

### **Agence Caténaires et Energie (Lisses)**

- Ingénieur études de prix p.15
- Mise en place du BIM p.39

### **ETF Services (Cergy)**

- Développement outil de contrôle standardisé p.40

### **Direction Grands Projets - Projets RFN (Rueil-Malmaison, La Plaine Saint-Denis)**

- Développement d'une pose alternative pour voie sur béton p.14

### **Direction Grands Projets - Projets urbains France (Beauchamp)**

- PMO (Project Management Officer) p.16
- Conduite de travaux p.20
- Optimisation et suivi de chantier Tramway T10 p.21
- Optimisation des flux logistiques p.23
- Chargé de mission QPE p.45

### **Agence suite rapide Zone Dense (Saint-Denis, Brétigny-sur-Orge, Vaires, Vernouillet)**

- Développement d'outils d'aide à la conception p.17
- Ingénieur Méthodes Maintenance p.34
- Chef de projet p.35

# 1. COMMERCIAL / ÉTUDES DE PRIX



# Développement de l'activité réseaux ferrés privés - F/H

Piloté par le Chef d'agence et le Chef de secteur ITE (Installations Terminales Embranchées), l'objectif de ce projet est de mesurer le potentiel d'activité généré par les réseaux ferrés privés.

Ce travail permettra au Chef de secteur d'élaborer son plan d'action commercial.



## Missions

- Recenser l'ensemble des acteurs (entreprises de travaux, Bureaux d'études,...) ;
- Recenser l'ensemble des terminaux embranchés (industriels, ports, Collectivités territoriales...);
- Cartographier les infrastructures (linéaires de voies, ADV, exploités/pas exploités, voies spéciales, ponts roulants) ;
- Appréhender les enjeux, les contraintes et les besoins (diagnostics, entretiens, investissements, démantèlements .....);
- Evaluer le potentiel d'activité ;
- Evaluer les éventuels besoins en termes de formation et d'investissement.



## Conditions du stage

- Dernière année d'Ecole d'ingénieur généraliste, TP ou Ecole de commerce
- Durée du stage : 4 à 6 mois
- Stage basé à Metz (57) ou Strasbourg (67)
- Permis B indispensable



## Équipe / Encadrement

- Chef d'agence
- Chef de secteur
- Conducteur de travaux

# Étude de marché / Segmentation - F/H

Rattaché à l'Agence Grands Projets Export d'ETF, vous aurez pour mission de réaliser une étude de marché concernant les réponses aux appels d'offres sur le secteur Afrique (Egypte, Ouganda...).

Cette mission vous donnera l'opportunité de réaliser une étude de marché d'un périmètre à fort potentiel avec de multiples donneurs d'ordres, secteurs d'activités et des aménagements diversifiés.

La réalisation de ce projet permettra à l'agence, de se positionner sur des marchés et d'optimiser son organisation pour répondre aux attentes.



## Missions

- Recenser les différents métiers/secteurs d'activités ;
- Analyser leurs organisations et les rôles de chacun ;
- Rencontrer les différents donneurs d'ordres et recenser leurs différents projets en programmation/en étude ;
- Analyser les attentes des donneurs d'ordres ;
- Réaliser un positionnement de l'agence par rapport aux attentes : faire l'inventaire des points forts/faibles et définir les pistes d'améliorations permettant de répondre aux attentes ;
- Définir un programme de suivi commercial : planning et volume financier, sourcing.



## Conditions du stage

- Dernière année d'Ecole d'ingénieur généraliste ou Ecole de commerce
- Durée du stage : 4 à 6 mois
- Stage basé à Rueil-Malmaison (92)
- Permis B indispensable - déplacements à l'étranger prévoir



## Équipe / Encadrement

- Chef d'agence
- Chef de secteur
- Conducteurs travaux
- Donneurs d'ordres

# Etude de marché d'entretien de tramway - F/H

Rattaché à l'Adjoint d'Exploitation, vous aurez pour mission d'analyser le marché d'entretien des tramways en France et à l'International et d'établir un outil de diagnostic des réseaux existants.

Dans le cadre des ses activités de travaux spécialisés, ETF réalise l'entretien des voies de tramways sur des réseaux en France et à l'international.

La réalisation de ce projet permettra à ETF de cibler les clients potentiels et de leur proposer des solutions d'entretien via un outil d'aide à la décision, en lien avec nos activités.



## Missions

- Etude de marché de l'existant (Tramway France, Gestionnaire de Réseaux, Marché d'entretien, contact Directeur de Maintenance,...) ;
- Analyse des besoins de clients ;
- Etude des appareils de diagnostic de voie ;
- Etude d'un système d'interface de gestion de réseau ;
- Démarchage des clients potentiels.



## Conditions du stage

- Dernière année d'Ecole d'ingénieur généraliste ou option génie civil, TP, mécanique ou matériaux, Ecole de commerce ou Master 2
- Durée du stage : 6 mois
- Stage basé à Villers-la-Montagne (54)
- Permis B indispensable - déplacements à prévoir



## Équipe / Encadrement

- Adjoint d'exploitation
- Chef d'agence
- Chef de secteur
- Conducteurs travaux

# Développement d'une pose alternative pour voie sur béton - F/H

La réalisation des voies sur béton est réalisée majoritairement par une méthode appelée « Top Down » qui consiste à suspendre à l'aide de gabarits les éléments constitutifs de la voie réglés à leurs positions géométriques et de mettre en œuvre le béton de calage ensuite.

ETF souhaite développer une méthode alternative partant d'une assise béton réalisée mécaniquement sur laquelle la voie serait fixée après séchage du béton soit du bas vers le haut « Bottom Up ».

Cette méthode pourrait être mise en œuvre sur une des lignes du Grand Paris Express, ou à l'étranger à moyen terme.



## Missions

- Suivi d'un planning détaillé ;
- Identification de partenaires potentiels ;
- Mise en place des contacts et réunions nécessaires à la bonne coordination ;
- Mise en place d'accords de confidentialité si besoin ;
- Réalisation d'une analyse de risques pour la solution envisagée ;
- Elaboration des documents nécessaires ;
- Etude comparative à la solution de base SGP ;
- Présentation d'avancement et de résultats obtenus.



## Conditions du stage

- Dernière année d'Ecole d'ingénieur généraliste ou option génie civil, TP ou en travaux d'infrastructures linéaires
- Durée du stage : 6 mois
- Stage basé à Rueil-Malmaison (92) et à La Plaine Saint-Denis (93)
- Permis B indispensable - déplacements à prévoir



## Équipe / Encadrement

- Directeur de Projet Offres SGS
- Service Matériel
- Direction Technique
- Autres entités supports de l'entreprise

# Ingénieur étude de prix - F/H

Rattaché au service des Offres caténares d'ETF, vous aurez pour mission, en tant qu'ingénieur étude de prix, de participer à l'élaboration d'Offres caténares tant d'un point de vue technique que financier.

Dans le cadre de la vie du service, vous développerez des outils adaptés pour améliorer les chiffrages en concertation avec le responsable des Offres et en s'appuyant sur des retours d'expériences terrains.

La réalisation de ce projet permettra à ETF d'accroître sa capacité de réponses pour des marchés spécifiques.



## Missions

- Chiffrage Planning sous Excel ;
- Consultation de prix auprès des fournisseurs ;
- Elaboration de dossiers techniques ;
- Amélioration des outils de chiffrages (Pack Office et VBA) ;
- Participation à des soutenances technico-financières.



## Conditions du stage

- Dernière année d'Ecole d'ingénieur généraliste, TP, mécanique, électrique ou informatique
- Durée du stage : 6 mois
- Stage basé à Lisses (91)
- Permis B souhaitable - déplacements potentiels – Mobilité en Ile-de-France.



## Équipe / Encadrement

- Directeur Technique
- Responsable des Offres

# PMO (Project Management Officer) - F/H

Rattaché au Directeur d'agence des Grands Projets Urbains France (GPTUF), vous aurez pour mission, en tant que PMO, de participer à toutes les phases des projets de tramway/métro et d'en assurer le suivi.

Dans le cadre des Grands Projets Urbains France, ETF réalise la construction de lignes de tramway pour le compte des mairies/ communautés de communes, et de métro pour le compte de la RATP et de la Société du Grand Paris.

La réalisation de ces projets permettra à ETF d'assurer son bon positionnement sur les marchés de tramway et métro.



## Missions

- Gouvernance :
  - Aide à la mise en place de la gouvernance au sein de l'agence ;
  - Coordination entre les différentes équipes projet.
- Gestion de projet :
  - Élaboration du suivi de l'avancement des différents projets ;
  - Consolidation des différents reporting ;
  - Préparation des supports pour les différentes instances.
- Amélioration continue :
  - Analyse des indicateurs ;
  - Identification des signaux faibles actuels et des axes d'amélioration possibles ;
  - Animation des groupes de travail et formalisation des supports.



## Conditions du stage

- Dernière année d'Ecole d'ingénieur généraliste ou option génie civil, TP, mécanique ou matériaux, Ecole de commerce ou Master 2
- Durée du stage : 6 mois
- Stage basé à Beauchamp (95)
- Permis B indispensable - déplacements à prévoir



## Équipe / Encadrement

- Directeur d'agence GPTUF
- PMO Grands Projets
- Chefs d'agence – Chefs de projet – QPE – Contrôle de Gestion



# Développement d'outils d'aide à la conception- F/H

Rattaché au Responsable Etudes / Conception, vous aurez pour mission, en tant que Ingénieur d'Etudes , de participer au développement d'outils d'aide à la conception et à la préparation des chantiers.

Dans le cadre d'un marché pluriannuel de Régénération Industrielle de voie Ferrées en Zones Denses (IDF), ETF réalise la conception, la préparation et la réalisation de 4 à 8 chantiers par an. La préparation de ces chantiers représente un travail de 3 ans avant réalisation, environ 20 projets sont en permanence en cours de préparation.

Dans le cadre de ce marché ETF souhaite développer des outils informatiques d'aide à la conception.



## Missions

- Poursuivre le développement d'un outil de génération automatisée de compte rendu de visite de chantier ;
- Lancer le développement d'un outil de type « BIM » de gestion de base de donnée, permettant la capitalisation de toutes les informations en phase de conception et ainsi une meilleure passation pour l'équipe de réalisation :
  - Elaboration d'un cahier des charges
  - Consultation de différentes prestataires
  - Sélection d'un prestataire
  - Lancement et suivi du développement de l'outil



## Conditions du stage

- Dernière année d'Ecole d'ingénieur généraliste ou option génie civil, TP, mécanique ou matériaux, Ecole de commerce ou Master 2
- Durée du stage : 6 mois
- Stage basé à Saint Denis (93), quelques déplacements pour visite de chantier
- Permis B indispensable



## Équipe / Encadrement

- Responsable Etudes / Conception
- Chargé d'études

## Chargé études de prix - F/H

Rattaché au Secteur Travaux Centre et IDF Sud d'ETF, vous aurez pour mission, en tant que Chargé étude de prix, de participer à l'élaboration d'offres pour travaux voies tant d'un point de vue technique que financier.

Dans le cadre de la vie du service, vous développerez des outils adaptés pour améliorer les chiffrages en concertation avec le responsable des offres et en s'appuyant sur des retours d'expériences terrains.

La réalisation de ce projet permettra à ETF d'accroître sa capacité de réponses pour des marchés spécifiques.



### Missions

- Réalisation des études de prix (visite du site, méthodologie, consultation des partenaires, calcul...);
- Consultations et négociations;
- Propositions de variantes ou de solutions plus économiques;
- Elaboration de dossiers techniques et Financiers;
- Participation à des soutenances technico-financières;
- Amélioration des outils de chiffrages (Pack Office et VBA);
- Amélioration des documents de réponses techniques;
- Création d'une base de données des retours d'expériences terrain.



### Conditions du stage

- Dernière année d'Ecole d'ingénieur généraliste ou option génie civil, TP, mécanique ou matériaux, Ecole de commerce ou Master 2
- Durée du stage : 6 mois
- Stage basé à Montargis (45)
- Permis B indispensable - déplacements à prévoir



### Équipe / Encadrement

- Chef d'agence
- Responsable Etudes

# 2. EXPLOITATION / TRAVAUX



## Conduite de travaux - F/H

Rattaché à un Chef de secteur ou à un Conducteur de travaux, vous aurez pour mission principale de gérer l'organisation des chantiers.

Cette mission vous donnera l'opportunité de comprendre, préparer et réaliser une opération jusqu'à sa clôture.



### Missions

- Réaliser la préparation de chantier : analyse du dossier, définition des modes opératoires d'exécution (techniques, moyens en personnel et matériel), budgétisation et documents d'exécution ;
- Suivre la réalisation du chantier : réunions de chantier, avancement des travaux, analyse des écarts par rapport aux objectifs fixés, qualité d'exécution ;
- Assurer la gestion de chantier : suivi du budget (dépenses, recettes), facturation ;
- Clôturer le chantier : réception et DOE.

Vous pourrez être amené à travailler sur différents chantiers et notamment sur ceux du Grand Paris sur le prolongement des lignes de métro 14 Sud et 14 Nord.

Nous recherchons aussi des stagiaires pour notre agence Génie Civil Ferroviaire et dans le secteur de la Signalisation.



### Conditions du stage

- Dernière année d'Ecole d'ingénieur généraliste ou option génie civil, TP, mécanique ou matériaux
- Durée du stage : 4 à 6 mois
- Stage basé en France entière
- Permis B indispensable - déplacements à prévoir



### Équipe / Encadrement

- Chef de secteur
- Conducteur travaux
- Chef d'agence

# Optimisation et suivi de chantier Tramway T10 - F/H

Rattaché au Directeur de Projets de l'agence Grands Projets Travaux Urbains Ferrés, vous aurez pour mission, d'améliorer les outils de préparation et de suivi d'un chantier pour le Tramway T10.

La réalisation de ce projet permettra à ETF d'optimiser l'organisation et le suivi budgétaire d'un chantier, de la phase de la préparation à la livraison de l'ouvrage.



## Missions

- Collecter et analyser les processus existants ;
- Réaliser une synthèse de ces documents ;
- Rédiger de nouveaux processus y compris les modèle de suivi et de contrôle, en conformité avec le Système de Management Intégré de l'entreprise ;
- Mettre en place d'une base de données.



## Conditions du stage

- Dernière année d'Ecole d'ingénieur généraliste ou option génie civil, TP, mécanique ou matériaux
- Durée du stage : 6 mois
- Stage basé à Châtenay-Malabry (92)
- Permis B indispensable - déplacements à prévoir
- Connaissance en Visual Basic serait un plus



## Équipe / Encadrement

- Directeur de Projets
- Directeur de Travaux
- Conducteur de travaux



## REX : Préparation, encadrement et suivi d'un chantier d'appareil de voie - F/H

---

Rattaché à un Conducteur de travaux, vous aurez pour mission, en tant qu'aide Conducteur de travaux, de participer à la réalisation d'un chantier dans la région Grand Est.

Dans le cadre du projet VIGIRAIL, SNCF RESEAU a confié à ETF la réalisation d'importants chantiers d'appareil de voie.

La réalisation de ce projet permettra à ETF de rédiger un retour d'expérience global (préparation, prévention, méthode de réalisation, qualité, bouclage/DOE) avec comme objectif de fiabiliser nos processus.



### Missions

- Prise en main des dossiers marché et études ;
- Définition des méthodes en y intégrant la sécurité ;
- Budgétisation ;
- Réalisation dans le respect du planning et des règles de sécurité ;
- Suivi du budget et de la facturation ;
- Réception et clôture.



### Conditions du stage

- Dernière année d'Ecole d'ingénieur généraliste ou option génie civil, TP, mécanique ou matériaux.
- Durée du stage : 4 à 6 mois
- Stage basé à Metz (57) ou Strasbourg (67)
- Permis B indispensable



### Équipe / Encadrement

- Chef de secteur
- Conducteur de travaux

# Optimisation des flux logistiques - F/H

Dans le cadre du projet du prolongement de la ligne 14 Nord du métro, ETF réalise les travaux de pose de voie ferrée.

Rattaché au Conducteurs de travaux principal du projet, vous aurez pour mission, en tant que logisticien, la gestion de la base arrière de stockage ainsi que la gestion des approvisionnements sur le chantier depuis la base arrière.



## Missions

- Gestion des stocks : suivi des entrées et sorties ;
- Avertissement du Conducteur de travaux à l'approche des seuils limites du stock ;
- Maintient de la propreté et de la sécurité sur la base arrière ;
- Gestion des déchets de chantier ;
- Organisation des transports et livraison depuis la base arrière ;
- Gestion d'un cariste et d'un manœuvre ;
- Relation directe avec le chantier.



## Conditions du stage

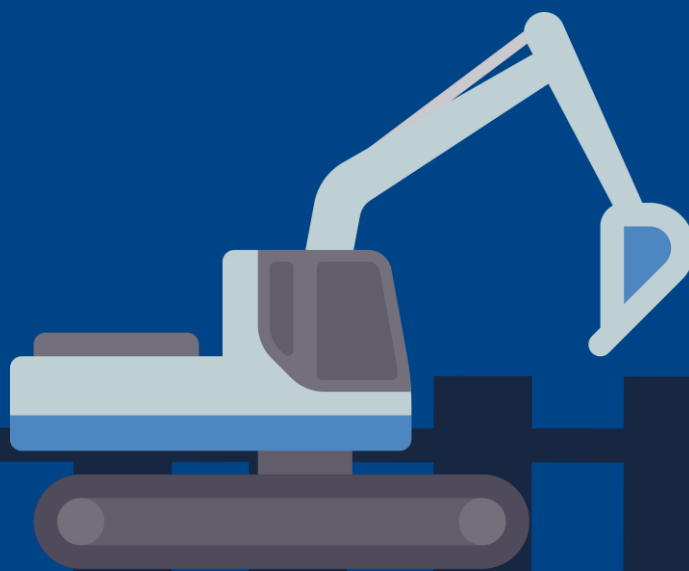
- Dernière année d'Ecole ou Master
- Durée du stage : 4 à 6 mois
- Stage basé en Ile-de-France (Beauchamp ou Saint Denis)
- Permis B indispensable



## Équipe / Encadrement

- Conducteur de travaux principal
- Directeur travaux

# 3. MATÉRIELS / MAINTENANCE





# Plan de maintenance matériel ferroviaire - F/H

Rattaché au chef d'agence, vous aurez pour mission d'étudier les modes de défaillances et l'historique des pannes des engins ferroviaire afin d'établir des plans de maintenance pour chaque catégorie de matériel (Portiques, Pelles, Bulls, petit matériel,...)

Au sein des agences du Sud-Est, nous avons un parc de 26 pelles, 9 bulls et 14 PEM-LEM qui sont les outils stratégiques de notre production sur chantier.

La réalisation de ce projet permettra à ETF de nettement améliorer la fiabilité des engins.



## Missions

- Reprendre l'historique des pannes des engins ;
- Analyser les modes de défaillances de chaque engins ;
- Evaluer le coût de la non fiabilité du matériel ;
- Etablir des plans de maintenance pour chaque type d'engins ;
- Etablir un premier budget de maintenance préventive pour 2021.



## Conditions du stage

- Dernière année d'Ecole d'ingénieur généraliste mécanique
- Durée du stage : 6 mois
- Stage basé à Lyon (69)
- Permis B indispensable - déplacements à prévoir



## Équipe / Encadrement

- Chef d'agence
- Responsable matériel
- Chef d'atelier



## Etude et suivi d'un projet d'aménagement d'atelier - F/H

---

Au sein de l'agence Nord et rattaché au Secteur Normandie, vous aurez pour mission de participer à l'élaboration au réaménagement de l'atelier et des locaux de Petit Quevilly.

La réalisation de ce projet permettra à ETF d'aménager au mieux son atelier et locaux.



### Missions

- Définir les travaux à réaliser ;
- Réaliser un plan d'ensemble, le chiffrage et un planning dans le but de réaménager l'atelier et les différents bâtiments de stockage du dépôt de Petit-Quevilly ;
- Consulter les entreprises et établir un budget prévisionnel.



### Conditions du stage

- Dernière année d'Ecole d'ingénieur généraliste ou option génie civil, TP, mécanique ou matériaux, Ecole de commerce ou Master 2
- Durée du stage : 6 mois
- Stage basé à Petit-Quevilly (76)
- Permis B indispensable - déplacements à prévoir



### Équipe / Encadrement

- Chef d'agence
- Chef de Secteur
- Conducteur de travaux

# Ingénieur maintenance - F/H

L'agence travaux mécanisés d'ETF recherche pour rejoindre ses équipes un stagiaire en tant qu'Ingénieur maintenance.

Sous l'autorité hiérarchique du Chef d'agence, et l'autorité fonctionnelle de l'Ingénieur Régional Matériel, vous aurez pour mission de participer à la maintenance du matériel affecté à l'agence.



## Missions

- Entretenir au meilleur coût les installations et les engins et veiller à l'optimisation du fonctionnement du parc matériel sur les plans qualitatifs et quantitatifs (coûts, délais, rentabilité, disponibilité, etc.) ;
- Garantir la fiabilité, conformité et disponibilité du matériel ;
- Organiser et planifier le suivi et l'entretien du matériel dans le respect des normes techniques, des règles de sécurité et des obligations légales ;
- Elaborer et suivre le budget de maintenance et proposer un plan d'investissement.



## Conditions du stage

- Dernière année d'Ecole d'ingénieur généraliste ou option génie civil, TP, mécanique ou matériaux,
- Durée du stage : 6 mois
- Stage basé à Beauchamp (95)
- Permis B indispensable - déplacements à prévoir



## Équipe / Encadrement

- Chef d'agence
- Ingénieur Régional Matériel

# Etude tour en fosse pour engins ferroviaires - F/H

Rattaché à la Direction Matériel d'ETF, vous aurez pour mission, en tant que stagiaire, de valider la faisabilité d'installer au sein d'ETF un tour en fosse pour ses engins ferroviaires.

Doter ETF de ce type d'équipement permettra à l'entreprise une indépendance technologique et une plus grande maîtrise des coûts de maintenance.



## Missions

- Etudier les besoins d'ETF dans les années à venir pour ce type de prestation ;
- Analyser les coûts engendrés par les passages aux différents tours en fosse sur les 5 dernières années ;
- Analyser et interpréter les différents écarts déjà constatés dans différents tour en fosse : surconsommation de matière, erreur d'usinage, ...;
- Identifier les différents fournisseur de tour en fosse ;
- Proposer des plans d'installation d'un tour en fosse sur différents sites d'ETF ;
- Etablir un budget prévisionnel et un planning de réalisation.



## Conditions du stage

- Dernière année d'Ecole d'ingénieur généraliste ou option génie civil, TP, mécanique ou matériaux, Ecole de commerce ou Master 2
- Durée du stage : 6 mois
- Stage basé à Rueil Malmaison (92)
- Permis B indispensable - Déplacements à prévoir



## Équipe / Encadrement

- Directeur Matériel

# Plan de maintenance et GMAO - F/H

Rattaché à l'Ingénieur Matériel Régional, vous aurez pour mission, de développer les plans de maintenance au sein de l'Agence Travaux Mécanisés.

Dans le cadre d'un projet d'implémentation de GMAO, ETF souhaite :

- Mettre en place les plans de maintenance nécessaire
- Implanter les KPI et les suivre.

Les plans de maintenance comprendront la maintenance préventive et le suivi des contrôles réglementaires. Les matériels concernés sont les bourreuses, les régaleuses.

La réalisation de ce projet permettra à ETF d'augmenter la disponibilité et l'efficacité du matériel.



## Missions

- Identifier et inventorier le matériel à intégrer à la GMAO ;
- Lister les données d'entrée pour une GMAO complète en fonction des contrôles réglementaires, des pas de maintenance et des KPI attendus ;
- Construire les plans de maintenance ;
- Mettre en place les KPI déterminés.



## Conditions du stage

- Dernière année d'Ecole d'ingénieur généraliste ou option génie civil, TP, mécanique ou matériaux, Ecole de commerce ou Master 2
- Durée du stage : 6 mois
- Stage basé à Beauchamp (95)
- Permis B indispensable - Déplacements à prévoir



## Équipe / Encadrement

- Ingénieur Matériel Régional
- Responsables Matériel Agence

# Déploiement de la maintenance préventive - F/H

Rattaché à l'Ingénieur Matériel Régional, vous aurez pour mission, de déployer la maintenance préventive au sein de l'Agence Régionale Nord (Nord, Est, Benelux).

Dans le cadre d'un projet d'implémentation de GMAO, ETF souhaite identifier et mettre en place les actions préventives pertinentes qui serviront de bases aux années futures et à l'amélioration continue de la maintenance.

La réalisation de ce projet permettra à ETF d'augmenter la durée de vie et la disponibilité du matériel, de diminuer les probabilités de défaillances, de prévoir les interventions coûteuses et ainsi de diminuer le budget alloué à la maintenance.



## Missions

- Identifier et inventorier le matériel à intégrer à la GMAO ;
- Mettre en évidence le matériel interdit, spécifique ou rare ;
- Proposer une méthode d'analyse simple et répétable (AMDEC, ...) ;
- Déterminer les tâches et pas de maintenance ;
- Proposer des méthodes de revues et d'amélioration continue ;
- Analyser les coûts engendrés par la mise en place du projet ;
- Estimer le retour sur investissement ;
- Animer et faire adhérer les ateliers à la maintenance préventive.



## Conditions du stage

- Dernière année d'Ecole d'ingénieur généraliste ou option génie civil, TP, maintenance, mécanique ou matériaux
- Durée du stage : 6 mois
- Stage basé à Villers-La-Montagne (54)
- Permis B indispensable - déplacements à prévoir



## Équipe / Encadrement

- Ingénieur Matériel Régional
- Responsables Matériel Agence

# Machine spéciale ferroviaire pour le ramassage et l'épandage industriel de ballast - F/H

Rattaché au Directeur du service développement matériel, vous aurez pour mission, en tant que stagiaire-ingénieur R&D, de participer à un projet de développement d'une machine spéciale ferroviaire innovante dont l'enjeu peut être stratégique pour ETF.

Le ballast est un composant constitutif d'une voie ferrée remplacé toutes les trentaines d'années. L'importance du réseau ferré national impose des moyens industriels lourds pour effectuer ce remplacement tels des trains combinés ou des dégarnisseuses.

Ces machines complexes aux capacités d'excavation variables sont toutefois limitées et le besoin se fait souvent sentir en amont des chantiers de traiter une partie du ballast excédentaire ne pouvant être évacué par ces machines. Il apparaît, de fait, la nécessité de recourir à un process préparatoire combiné à une association de machines spécifique dont une partie existe (et a fait l'objet d'une innovation majeure) mais pas l'autre.

De même, l'épandage de ballast, si elle est une activité aujourd'hui parfaitement maîtrisée par les différents acteurs, est réalisée avec des moyens archaïques et nécessite du personnel fortement exposé aux conditions de travail dangereuses et rudes. Le développement d'une machine spéciale innovante associée à des moyens existant devrait permettre d'effectuer cette opération d'épandage de manière plus précise en réduisant drastiquement les ressources telles qu'utilisées actuellement.



## Missions

- Etude de l'existant - Bibliographie et visites sur les chantiers pour l'observation des méthodologies actuellement utilisées ;
- Rédaction de spécifications techniques (méthode & matériel) afin de définir les objectifs de design de la machine prototype ;
- Constitution d'un avant projet en 2D ou en 3D sur un logiciel du service ;
- Sourcer les constructeurs potentiels et établir un chiffrage du design imaginé.



## Conditions du stage

- Dernière année d'Ecole d'ingénieur généraliste ou option génie mécanique
- Durée du stage : 6 mois
- Stage basé à Rueil Malmaison (92)
- Déplacement sur les chantiers industriels à prévoir
- Permis B indispensable



## Équipe / Encadrement

- Directeur du service
- Ingénieurs développement matériel
- Projeteurs 3D

# Etude de chaînes cinématiques électriques sur des machines spéciales ferroviaires - F/H

Rattaché à un ingénieur du service développement matériel, vous aurez pour mission, en tant que stagiaire ingénieur R&D, de participer à un projet de développement stratégique pour ETF et en adéquation avec les enjeux de croissance verte impulsés par VINCI.

La propulsion des machines de travaux ferroviaires est pour majeure partie réalisée au moyen de moteurs diesels de différentes puissances. Ces moyens de production d'énergie fortement carbonés doivent évoluer, l'état et les grandes entreprises en ayant fait un des vecteurs économiques majeurs sur les 30 prochaines années. Si les machines complexes, lourdes et gourmandes en énergie peuvent difficilement évoluer vers de l'électrique car les puissances en jeu semblent trop importantes à ce jour et sont donc tributaires des évolutions techniques des constructeurs de moteur thermique, il n'en est pas de même pour les machines de plus petites tailles pour lesquelles les chaînes cinématiques peuvent être intégralement ou en partie repensées et orientées vers de l'électrique.

L'objet de ce stage est de recenser les types de machines existantes et/ou en développement (machines en cours de design chez ETF) afin d'étudier la faisabilité d'un design basé sur une chaîne cinématique 100% électrique ou hybride. Les machines de travaux ferroviaires de petites tailles (< 10 tonnes) semblent être une base de réflexion pour cette application.



## Missions

- Recensement de composants utilisés dans l'industrie de la propulsion électrique ;
- Recensement de machines de travaux ferroviaires possédant des fonctions adaptées à un transfert énergétique (petite machines rails-routes) ;
- Calculs de taux de sollicitation réels et de cycle de charge garantissant une utilisation pérenne ;
- Quantification des deltas économiques : à la conception et durant la vie de la machine.



## Conditions du stage

- Dernière année d'Ecole d'ingénieur généraliste ou option génie mécanique ou génie électrique
- Durée du stage : 6 mois
- Stage basé à Rueil Malmaison (92)
- Déplacement sur les chantiers industriels à prévoir
- Permis B indispensable



## Équipe / Encadrement

- Directeur du service
- Ingénieurs développement matériel
- Projeteurs 3D



# Développement d'un nouveau concept de machines ferroviaires - F/H

Rattaché à un ingénieur du service développement matériel, vous aurez pour mission, en tant que stagiaire ingénieur R&D, de participer à un projet de développement stratégique pour ETF en réponse à l'avènement du 4<sup>ème</sup> paquet ferroviaire européen fortement impactant pour les entreprises de travaux.

Les travaux ferroviaires sont fortement capitalistiques : l'investissement dans des moyens lourds semblait jusqu'à présent indispensable pour tous les segments de travaux ferroviaires (boureuses, trains de renouvellement, régaleuses...). Or, la faible concurrence entre les constructeurs-fournisseurs de machine et l'obligation européenne d'avoir des machines de travaux possédant les mêmes équipements de sécurité que les TGV constituent un schéma économique qui n'est plus aujourd'hui plus viable.

Il convient donc pour certains segments et typologies de travaux de trouver des solutions alternatives permettant de réduire les coûts d'investissement à iso fonctionnalité. ETF travaille déjà activement sur le sujet et a besoin de ressources complémentaires pour étudier en détail certains designs de machines innovantes répondant aux critères de compacité, de manœuvrabilité hors du réseau et économiques.



## Missions

- Identification des fonctions associées à ce nouveau type de machines ;
- Bilan normatif et estimation des gains techniques associés aux choix technologiques par gamme de machine ;
- Identification/sourcing de machines actuellement disponibles sur le marché ;
- Définitions de nouveaux design/solution ou évolution de design actuellement en étude chez ETF ;
- Rédactions de spécifications techniques basées sur les solutions imaginées ;
- Dessins de plans de pré-études en 2D ou 3D et budgétisation.



## Conditions du stage

- Dernière année d'Ecole d'ingénieur généraliste
- Durée du stage : 6 mois
- Stage basé à Rueil Malmaison (92)
- Déplacement sur les chantiers industriels à prévoir - Permis B indispensable



## Équipe / Encadrement

- Directeur du service
- Ingénieurs développement matériel
- Projeteurs 3D

# Ingénieur Méthodes Maintenance - F/H

Dans le cadre du projet Suite Rapide Zone Dense, ETF réalise le renouvellement de voies ferrées à l'aide d'outils innovants et industrialisés.

Rattaché au responsable matériel, vous aurez pour mission, en tant qu'Ingénieur méthodes, de participer à la fiabilisation de nos équipements.

La réalisation de ce projet permettra à ETF d'améliorer les performances opérationnelles de ses moyens de production.



## Missions

- Piloter des groupes de travail ;
- Mettre en œuvre les méthodologies dédiées à la maintenance (MBF, PDCA...);
- Mettre en œuvre les indicateurs de performance ;
- Elaborer les gammes de maintenance préventive 2.0 ;
- Garantir la fiabilité, la conformité et disponibilité du matériel ;
- Organiser le suivi et l'entretien du matériel ;
- Elaborer et suivre le budget alloué aux actions de fiabilisation ;
- Assurer la communication autour de son projet : faire partager les enjeux et l'appropriation par les différents acteurs.



## Conditions du stage

- Dernière année d'Ecole d'ingénieur généraliste, mécanique, ou Master 2
- Durée du stage : 6 mois
- Stage basé à Brétigny-sur-Orge (91), Vaires (77) puis à Vernouillet (78)
- Permis B indispensable - déplacements à prévoir



## Équipe / Encadrement

- Chef d'agence
- Conducteur de travaux
- Responsable du Matériel

## Chef de projet - F/H

Dans le cadre du projet Suite Rapide Zone Dense, ETF réalise le renouvellement de voies ferrées à l'aide d'outils innovants et industrialisés.

Rattaché au Responsable Amélioration Continue, vous aurez pour mission de piloter des projets qui permettront à ETF d'améliorer :

- Les performances opérationnelles de ses moyens de production
- D'acquérir de nouveaux marchés
- La qualité
- La sécurité



### Missions

- Mettre en œuvre des actions techniques et/ou de nouveaux moyens dans le cadre de l'amélioration continue ;
- Rédiger des cahiers de charge pour l'investissement de nouveaux moyens ;
- Assurer au quotidien un pilotage transverse des activités avec les différents acteurs (production, maintenance, qualité, sécurité) ;
- Mettre en œuvre les méthodologies (analyse de risques, gestion de projet...) dans le cadre des projets ;
- Etablir le prévisionnel des enjeux économiques et techniques ;
- Assurer la communication autour de son projet : faire partager les enjeux et l'appropriation par les différents acteurs.



### Conditions du stage

- Dernière année d'Ecole d'ingénieur généraliste, mécanique, ou Master 2
- Durée du stage : 6 mois
- Stage basé à Brétigny-sur-Orge (91), Vaires (77) puis à Vernouillet (78)
- Permis B indispensable - déplacements à prévoir



### Équipe / Encadrement

- Chef d'agence
- Directeur Matériel SRZD
- Responsable Amélioration Continue

# Création d'une zone de maintenance d'engins ferroviaires - F/H

Rattaché au Chef d'agence, vous aurez pour mission, de participer à l'étude de la création d'une zone de maintenance lourde pour les engins ferroviaires sur le site de Saint-Leu d'Esserent (60). Vous aurez également la mission de développer le 5S dans notre atelier de maintenance central à Beauchamp.

La réalisation de ce projet permettra à ETF de réaliser des maintenances lourdes hors atelier central et permettre une réactivité plus forte sur des chantiers type Zone Dense Paris. Il sera question de la pertinence d'investir dans un tour en fosse. Le 5S devra être mise en place pour Juin 2021 (certification ECE -Entité en Charge de l'Entretien).



## Missions

- Étudier le besoin ;
- Étudier de la pertinence des investissements (TRI du Tour en fosse, etc...);
- Ecrire le cahier des charges de la zone de maintenance lourde ;
- Consulter les fournisseurs pour les devis ;
- Présenter la/les propositions au Directeur Matériel ;
- Etudier, développer et accompagner la démarche 5S dans l'atelier central et le magasin.



## Conditions du stage

- Dernière année d'Ecole d'ingénieur généraliste ou option génie civil, TP, mécanique ou matériaux, Ecole de commerce ou Master 2
- Durée du stage : 6 mois
- Stage basé à Beauchamp (95)
- Permis B indispensable - déplacements à prévoir



## Équipe / Encadrement

- Chef d'agence

# 4. INNOVATION





## Ingénieur BIM - F/H

---

Intégré au siège (CSP), vous aurez pour mission d'initier le BIM (Building information modeling) dans nos projets.

Cette mission, encadrée conjointement par le Bureau d'Études appel d'offres et la Direction Technique, vous donnera l'opportunité d'avoir un large champ de vision sur l'entreprise et ses besoins.

La réalisation de ce projet permettra à ETF d'être leader parmi les entreprises utilisant la 3D dans ce nouveau défi donné par la SNCF. A terme, cela nous permettra d'être encore plus efficace dans toutes les phases du projet, de la conception à la maintenance.



### Missions

- Lister les besoins internes de l'entreprise et externes (du client) ;
- Identifier les logiciels adéquats en regard des fonctionnalités, du coût et du besoin en formation ;
- Sélectionner les fonctions nécessaires ;
- Piloter le déploiement du logiciel (planning, formations, identification des acteurs).



### Conditions du stage

- Dernière année d'Ecole d'ingénieur généraliste ou option génie civil, TP, mécanique ou matériaux
- Durée du stage : 6 mois
- Stage basé à Rueil-Malmaison (92)
- Permis B indispensable - déplacements à prévoir



### Équipe / Encadrement

- Chef d'agence
- Directeur Technique
- Chargé d'études
- Conducteur de travaux

## Mise en place du BIM - F/H

Au sein de l'agence Caténaire et Energie, vous aurez pour mission d'assurer la continuité du lancement du BIM au sein du Bureau d'études techniques afin de passer le cap vers la 3D.

Cette mission, encadrée par l'ingénieur études vous donnera l'opportunité d'être aiguillé au plus proche des attentes de la mission.

La réalisation de ce projet permettra à ETF d'être le leader et le premier sur la scène des entreprises caténaire dans ce nouveau défi donné par la SNCF.



### Missions

- Faire un état d'avancement de la situation chez notre client SNCF ;
- Trouver le logiciel adéquat avec la demande de devis et formation ;
- Constituer une bibliothèque de pièces élémentaires SNCF ;
- Etablir un planning pour le déploiement de ce nouvel outil ;
- Former les agents études à ce nouveau logiciel.



### Conditions du stage

- Dernière année d'Ecole d'ingénieur généraliste ou option génie civil, TP, mécanique ou matériaux
- Vous êtes à l'aise sur les logiciels de dessin et de modélisation.
- Durée du stage : 6 mois
- Stage basé à Lisses (91)
- Permis B indispensable - déplacements à prévoir



### Équipe / Encadrement

- Ingénieur études
- Directeur Technique
- Chargé d'études
- Conducteur de travaux

# Développement outil de contrôle standardisé - F/H

L'Union Européenne s'efforce, depuis une trentaine d'année, de définir des normes ferroviaires communes à l'ensemble des réseaux afin notamment d'y faciliter la circulation des trains et du matériel roulant sur son territoire.

Les règlements de l'Union Européenne évoluent et subissent des modifications, désormais en plus du certificat de sécurité EPSF, ETF doit endosser la responsabilité de « la compatibilité du matériel roulant sur l'itinéraire » et être à même de faire ses vérifications.



## Missions

- Répondre à cette nouvelle norme en s'appuyant sur les compétences de l'entreprise, et notamment sur un réseau d'experts dans le domaine du matériel roulant (wagons de fret, engins de travaux / manœuvres,...);
- Comprendre la réglementation en vigueur, analyser les procédures internes en place;
- Savoir effectuer les vérifications liées à la compatibilité du matériel roulant sur l'itinéraire;
- Mettre en place/faire appliquer un nouveau process par les acteurs concernés.



## Conditions du stage

- Dernière année de cycle ingénieur ou en Master II dans les domaines du GC, des Travaux Publics ou des Transports.
- Lieu du stage : ETF Services, Cergy (95)
- Durée du stage : 6 mois



## Équipe / Encadrement

- Responsable Poste de Commandement / Sécurité



# 5. FONCTIONS SUPPORTS



# Contrôleur de gestion sociale - F/H

ETF recherche un stagiaire en tant que Contrôleur de gestion sociale au sein de sa Direction des Ressources Humaines.

A mi-chemin entre la finance et les ressources humaines, le contrôleur de gestion sociale collecte, contrôle, analyse et synthétise les données sociales pour suivre et optimiser la politique des ressources humaines.



## Missions

- Élaboration et suivi d'indicateurs sociaux : données RH et sociales relatives à la gestion des effectifs, de la masse salariale, du temps de travail, de l'absentéisme, du turnover, de la formation, des AT-MP... ;
- Reporting Groupe (RH, paie et social) ;
- Suivi des accords et préparation des NAO ;
- Elaboration et suivi des rapports légaux/annuels
- Conseil RH
- Réponse à des enquêtes de rémunération ;
- Réalisation de benchmarks sur les rémunérations des collaborateurs ;
- Aide sur la campagne des augmentations salariales.



## Conditions du stage

- Dernière année d'Ecole spécialité statistiques, contrôle de gestion ou RH
- Durée du stage : 6 mois
- Stage basé à Rueil-Malmaison (92)
- Très bon niveau d'Excel exigé (TCD, macros VBA)



## Équipe / Encadrement

- Gestionnaires de paie
- Contrôleurs de gestion
- RRH
- Juristes

# Ingénieur QHSE - F/H

ETF recherche un stagiaire ingénieur en Qualité Hygiène Sécurité et Environnement.

L'objectif de ce stage est d'apporter une aide au service QPE tant sur les missions propres au siège mais également de proposer des solutions sur les thématiques et problématiques rencontrées par l'entreprise.

Cela permettra de mettre en place un système de Management Intégré (SMI) utile et efficace pour les opérationnels.



## Missions

- Contribuer à la définition, la mise en place et l'évolution du système de management QSE en évaluant sa pertinence et son efficacité ;
- Faciliter la circulation de l'information et des retours d'expériences ;
- Animer les réunions et de sensibiliser le personnel aux questions relatives à la sécurité et à l'environnement ;
- Suivre les non-conformités, actions correctives et préventives identifiées ainsi que les indicateurs qualité.



## Conditions du stage

- Dernière année d'Ecole d'ingénieur généraliste ou spécialisée, complétée ou non par une spécialisation dans le domaine de la QHSE
- Durée du stage : 6 mois
- Stage basé à Rueil-Malmaison (92)



## Équipe / Encadrement

- Directeur qualité environnement soudures
- Directeur QSE
- Responsable QPE

## Chargé de mission QPE - F/H

Rattaché au RQPE de la Direction Régionale Nord, vous aurez pour mission, en tant que Chargé de mission QPE, notamment de participer au développement du Système de Management Intégré (SMI) des activités régionales Nord.

Dans le cadre du projet du SMI AR Nord, ETF développe son SMI pour accompagner les opérationnels dans la réalisation de nos ouvrages.

La réalisation de ce projet permettra à ETF d'homogénéiser ses pratiques et ses documents.



### Missions

- Développer les processus existants sur l'ensemble du périmètre de la DR ;
- Accompagner les experts locaux, chef d'agences, chef de secteur dans la mise en œuvre du SMI sur leur périmètre ;
- Réalisation d'audits sur le terrain ;
- Remonté d'information et réalisation de REX ;
- Rédaction de mode opératoires, création de document d'enregistrement, ...



### Conditions du stage

- Dernière année d'Ecole d'ingénieur généraliste ou option génie civil, TP, mécanique ou matériaux, Ecole de commerce ou Master 2
- Durée du stage : 6 mois
- Stage basé à Hauconcourt, proche Metz (57)
- Permis B indispensable - déplacements à prévoir



### Équipe / Encadrement

- Responsable Qualité Prévention Environnement DR

# Chargé de mission QPE - F/H

Dans le cadre du projet du prolongement de la ligne 14, ETF réalise les travaux de pose de voie ferrée.

Rattaché au responsable QPE du projet, vous aurez pour mission, en tant que Chargé de mission QPE, de participer au bon fonctionnement du pôle.



## Missions

- Partie Qualité :
  - Réalisation des contrôles qualité internes
  - Suivi et archivage des contrôles
  - Suivi de la mise en place de la digitalisation du système QPE
- Partie Sécurité :
  - Réalisation de visites sécurité
  - Animation de 1/4h sécurité
  - Animation des cinq premières minutes
  - Suivi des visites périodiques
- Partie Environnement :
  - Développement d'une amélioration environnementale



## Conditions du stage

- Dernière année d'Ecole d'ingénieur généraliste ou spécialisée, complétée ou non par une spécialisation dans le domaine de la QHSE
- Durée du stage : 4 à 6 mois
- Stage basé en Ile-de-France à Orly (94) ou Saint-Denis (93)
- Permis B indispensable



## Équipe / Encadrement

- Chef de projet
- RQPE projet

# Et après ?

## Toutes les voies mènent à **ETF**!

### Un apprentissage de terrain

Afin de vous former au métier d'Ingénieur Travaux, vous assumerez la fonction de chef de chantier pendant votre première année. Vous serez chargé au quotidien de l'organisation d'un chantier et animerez une équipe.

### Un cursus de formation complémentaire

Vous serez intégré à un cursus de formation sur trois ans. La deuxième et la troisième année sont spécifiques à la filière Travaux. Cela se déroulera au sein de notre centre de formation interne « ETF Academy » à Beauchamp (95) et chez Eurovia Academy France à Mérignac (33).

#### **1<sup>ère</sup> année**

10 jours

- Bases techniques
- Préparation de chantier
- Management

#### **2<sup>ème</sup> année**

10 jours

- Techniques et métiers ferroviaires
- Kheops Gestion de chantier

#### **3<sup>ème</sup> année**

10 jours

- Juridique
- Gestion de chantier

# NOS VIDÉOS MÉTIER



Cliquez sur les images pour découvrir le quotidien de nos salariés !



# Intégrez notre RAILTOP GRADUATE PROGRAM



## Et venez :

- Découvrir plusieurs fonctions ;
- Monter rapidement en compétences ;
- Possibilité de travailler sur des projets à l'étranger ;
- Être suivi et accompagné par ton agence, tuteur et RH ;
- Bénéficier d'un tremplin pour une carrière au sein d'ETF.



## Parcours :

- 11 mois dans une Agence
- 11 mois dans une autre Agence
- 2-3 mois à l'international (Chili, Canada, Egypte, Allemagne...) selon les projets en cours.

## Ces affectations seront ponctuées par :

- Des périodes de formation (6 à 8 semaines chez ETF Academy)
- Des périodes d'immersions métiers (chef d'équipe, chef de chantier, poseur de voies, topographe, ingénieur études, ingénieur méthodes)
- Des événements pour animer la promotion

Flashez ce code pour découvrir une vidéo





Rejoignez-  
nous en

**V.I.E**  
civiweb

## Partir travailler à l'étranger pendant un an vous fait rêver ?

Découvrez le Volontariat International en Entreprise (V.I.E) !

ETF vous propose une expérience professionnelle dans les pays suivants :

- Allemagne
- Canada
- Chili
- Egypte
- Gabon
- Guinée
- Ouganda
- Pologne

## Pourquoi faire un V.I.E ?

- Travailler sur des projets à l'étranger (chantiers de transports urbains, Réseau Ferré National)
- Découvrir de nouvelles méthodes de travail
- Vivre une expérience humaine et professionnelle
- Être prioritaire pour une embauche en CDI en France ou à l'international chez ETF

*Flashez ce code pour visionner  
un témoignage*



Attention, les places sont limitées !  
10 V.I.E par an sont proposés chez ETF.

**Comment postuler ?**

<https://www.civiweb.com>

<https://jobs.etf.fr/>

# Intégrez notre cursus

## Jeune Ingénieur Matériel

### Expert en nouvelles techno ?

(Réalité augmentée, objets connectés)

Assure une gestion des coûts

### Branché par la technique ?



Responsable du parc matériel

### Supervise les équipes

Déploie une stratégie de maintenance préventive

**DEVENEZ RESPONSABLE DE PARC MATÉRIEL :**  
*TEVO REVO, bourreuse, régaleuse*

### Pourquoi intégrer ce parcours de formation ?

- Pour découvrir les différentes facettes du métier et activités de l'entreprise : ferroviaires, caténaires.
- Pour se créer un réseau
- Pour bénéficier d'un accompagnement dans votre prise de poste

### Parcours d'un an :

Un parcours de formation et de missions de 12 mois dans différentes entités

### Vous êtes :

- Mobile en France entière pendant 1 an
- Intéressé(e) par l'univers du ferroviaire et le matériel

**N'attendez plus pour postuler :**

[audrey.thomann@etf.fr](mailto:audrey.thomann@etf.fr)

# Témoignages

“



J'ai consacré six mois à la fin de mon parcours à un projet avec ETF. Je ne connaissais ni le milieu ferroviaire ni le groupe Eurovia et ai décidé de me plonger dans ce secteur.

Aujourd'hui je commence à peine à réaliser à quel point le monde du ferroviaire est vaste et passionnant. La diversité des métiers et des carrières au sein d'ETF est parfaitement venue compléter ma curiosité première et mon envie de découverte, et chaque mission est aujourd'hui un plaisir à entreprendre au sein des équipes.

**Maxime MAUBANT, Jeune Ingénieur Matériel**

”

“

J'ai intégré l'agence ETF Atlantique afin d'y réaliser mon PFE en tant que Conducteur de travaux. Etant issu d'une formation ingénieur généraliste, la conduite de chantier était pour moi une discipline nouvelle. Les différentes équipes avec qui j'ai été amené à travailler ont su se rendre disponible afin de m'accompagner dans ma formation. J'ai ainsi pu participer à l'élaboration des documents techniques pour les appels d'offre ou encore la gestion de l'exécution des travaux. Après ce stage qui fut très enrichissant aussi bien techniquement que humainement, j'intègre cette agence en tant Conducteur de travaux débutant en CDI.

**Nicolas VRIGNEAU, Conducteur de travaux**

”



Une question ?

# Contactez-nous !

Audrey Thomann | Chargée de développement RH  
[audrey.thomann@etf.fr](mailto:audrey.thomann@etf.fr)

Des postes à pourvoir sur

# Jobs.etf.fr

Concevoir, construire et maintenir la  
mobilité de demain !

ensemble @ VINCI 



@ETF\_Railways