

OUI

JE SOUTIENS L'INSA STRASBOURG

JE LUI VERSE MA TAXE D'APPRENTISSAGE 2021

POURQUOI ?

La taxe d'apprentissage est une ressource indispensable au développement et au rayonnement de l'école, elle est l'un des liens entre la formation et le monde professionnel.

EN NOUS VERSANT LA TAXE D'APPRENTISSAGE :

- > vous bénéficiez de notre programme de reconnaissance ;
- > vos offres de stage, d'emploi, de partenariat, etc., seront traitées en priorité, vous serez identifié en tant que partenaire auprès de vos interlocuteurs ;
- > vous serez invité aux rencontres étudiants-professionnels : simulations d'entretien, recrutement, journées thématiques : industrie, énergie, construction, soirée grands partenaires, etc.

VOS CONTACTS INSA ENTREPRISES

Philippe Leroy
Directeur INSA entreprises
Tél. : 33 (0)3 88 14 47 89

Catherine Merk-Emont
Responsable insertion professionnelle
Contact taxe d'apprentissage
Tél. : 33 (0)3 88 14 47 79

insa.entreprises@insa-strasbourg.fr

UAI: 0670190T



➔ [Le double cursus architecte ingénieur de l'INSA Strasbourg en vidéo](#)



➔ [Visite de chantier de l'extension-restructuration de l'INSA Strasbourg](#)



➔ [La formation en topographie de l'INSA Strasbourg parue dans la dernière revue XYZ](#)



➔ [Deux étudiants de 5^e année lauréats du prix Roger Cadiergues de l'AICVF](#)

4/ L'INSA INNOVE!

L'INSA STRASBOURG EN CHIFFRES*

94,8 %
des ingénieurs en activité
par rapport à la population disponible
sur le marché de l'emploi

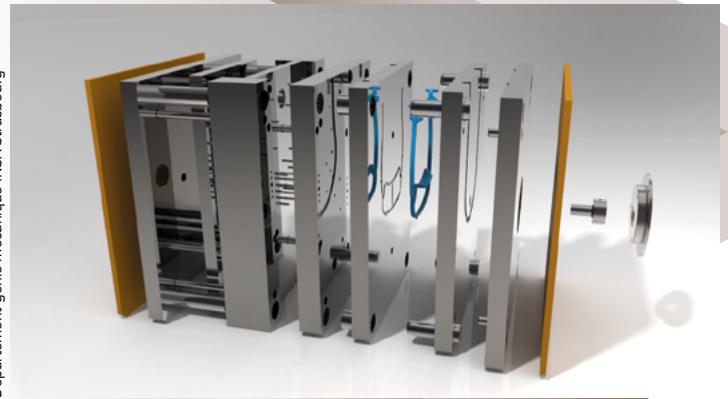
0,5 mois
durée moyenne
de recherche d'emploi

75 %
des ingénieurs
trouvent un emploi
avant d'être diplômés

91 %
des ingénieurs
trouvent un emploi
en moins de 2 mois

* Enquête premier emploi
de la promotion 2019 à 3 mois
après leur diplôme (enquête CGE)

Département génie mécanique INSA Strasbourg



➤ La production de visières de l'INSA Strasbourg
passe à la cadence supérieure



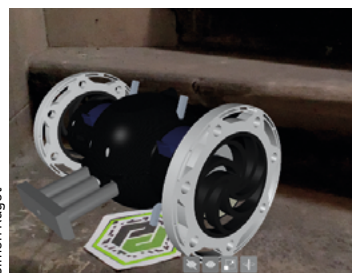
➤ Conception de systèmes pour le développement durable:
l'INSA et SIKLE innovent

Patrick Steiner



➤ Projet de parcours usine du futur:
un chariot pilotable à distance!

Simon Ragot



➤ Les étudiants en mécatronique
proposent des solutions innovantes
pour la robotique mobile

L'INNOVATION POUR L'ENSEIGNEMENT
À L'INSA STRASBOURG

➤ Blog: Innovations pédagogiques