



VISITES

CHANTIERS

ETUDES

CONFERENCE

DES RDV TECHNIQUES POUR LES PROS

ECO-RENOVATION DU BATI ANCIEN

DES MODULES COMPLEMENTAIRES



DE MAI A OCTOBRE DES RDV TECHNIQUES POUR LES PROS

DES RDV TECHNIQUES gratuits et ouverts à tous les professionnels du bâtiment. Organisés autour de visites, d'études et de chantiers pour approfondir la connaissance et la pratique de l'éco-rénovation du bâti ancien.

Les thèmes abordés seront le diagnostic, l'amélioration thermique, la migration de vapeur d'eau, les points de vigilances des détails constructifs et découverte de nouveaux produits adaptés.

Ces RDV sont complémentaires à la formation certifiante « Eco-rénovation du bâti ancien » existante que le Parc naturel régional des Vosges du Nord propose en partenariat avec le PNR des Ballons des Vosges, l'INSA Strasbourg, la DREAL Grand Est et le centre de ressources energivie.pro. Pour développer vos compétences et apprendre à améliorer la performance énergétique du patrimoine bâti tout en préservant ses caractéristiques architecturales.

L'objectif de ces RDV de l'éco-rénovation du bâti ancien **prend en compte les spécificités architecturales et les enjeux techniques liés à l'amélioration énergétique du patrimoine bâti d'avant 1948.**

Intervenants : François Liermann, architecte, formateur et animateur, des **professionnels spécialisés** dont Jacques Bruderer, maître-tailleur de pierre et artisan éco-rénovation, des **fabricants**, "Chaux Boehm" et un **expert** en mycologie, Patrick Laurent.

Renseignements : a.wisser@parc-vosges-nord.fr

Inscriptions : Tél. 03 88 01 49 62

v.ruch@parc-vosges-nord.fr

RDV technique gratuit, seuls les frais de repas sont à la charge des participants.

PROGRAMME 2020

RDV 1 - VENDREDI 29 MAI

Module complémentaire 1



DIAGNOSTIC

VISITE APPROFONDIE D'UN SITE A CARACTERE PATRIMONIAL

Ce premier RDV permet d'aborder le diagnostic sous plusieurs angles d'observation (bioclimatique, compositions générales, structures, pathologies, éléments patrimoniaux remarquables). Chaque participant parcourt l'intégralité du site : contexte urbain et naturel, extérieurs, façades, intérieurs. Il observe, analyse et représente par croquis et notes, le fruit de sa compréhension.

Prérequis : Aucun

De 9H à 17H

LIEU Woerth



RDV 2 - JEUDI 25 JUIN

Module complémentaire 2

FAISABILITE

ETUDES APPROFONDIES

EN COUT GLOBAL ELARGI

A partir d'un projet de reconversion fictif, les participants déterminent tout d'abord les déperditions et les besoins énergétiques de l'édifice. Dans un second temps, des hypothèses d'intervention qualitatives (performances, choix de matériaux, amélioration du confort) sont comparées selon une méthode d'étude dite en coût global élargi (intégrant les principaux impacts environnementaux). A l'aide d'un outil spécialisé et de nombreuses informations, il faut chercher les meilleurs montages possibles en calculant les dépenses cumulées, les éventuels amortissements, les charges énergétiques, les aides financières possibles etc.

Prérequis : Bases de thermique du bâtiment

De 9H à 17H

LIEU Bouxwiller

RDV 3 - VENDREDI 04 SEPT.

Module complémentaire 3

MATERIAUX

ETUDES APPROFONDIES

MIGRATION DE VAPEUR D'EAU DES PAROIS

Après rappel des grands principes de physique des matériaux et de migration de vapeur d'eau, chaque participant est mis en situation de déterminer, calculer, simuler et donc justifier par lui-même différentes interventions concrètes sur diverses parois. Il sera aidé de petites applications et logiciels courants pour tester ses résultats. Les intervenants interrogent, orientent, reformulent et expliquent les résultats.

Prérequis : Aucun

De 9H à 17H

LIEU Bouxwiller

RDV 4 - VENDREDI 18 SEPT.

Module complémentaire 4

PRATIQUE

DETAILS CONSTRUCTIFS ET POINTS DE VIGILANCES TRAVAUX

Des artisans spécialistes dévoilent leurs « recettes » et composition de **matériaux de construction biosourcés** (bétons de chanvre, enduits chaux terre et chanvre, torchis etc.) à travers un **atelier mains à la pâte** sur un chantier en cours : torchis, enduits, béton de chanvre. Les intervenants guident, conseillent et ciblent l'ensemble des points de détails constructifs en vue de la qualité des interventions.

Prérequis : Aucun

De 9H à 17H

LIEU Niedersoultzbach



RDV 5 - VENDREDI 16 OCTOBRE

VISITE DE L'ENTREPRISE BOEHM

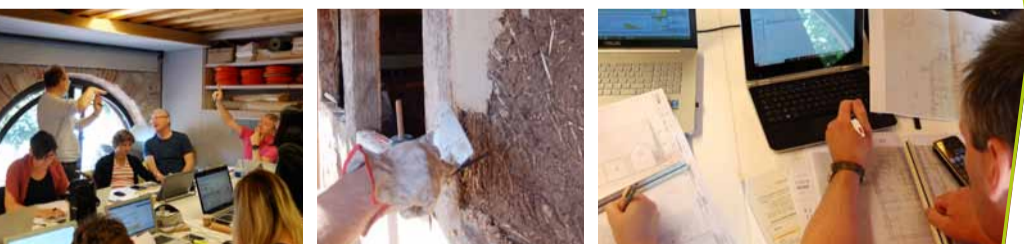
DECOUVERTE DE PRODUITS

A BASE DE CHAUX

Dans une volonté de faire connaître de nouveaux produits et de nouveaux partenaires liés aux enjeux de l'éco-rénovation du bâti ancien, nous avons le plaisir de vous convier à la visite d'un lieu emblématique, l'usine à chaux Boehm. Chauffournier de père en fils depuis 1897, l'activité comprend à la fois l'extraction de la matière et son conditionnement en chaux naturelle pure de qualité et le développement de ses activités notamment dans le domaine de l'écoconstruction et les innovations décoratives.

De 9H à 13H

LIEU Dahlenheim



RDV 6 - VENDREDI 30 OCTOBRE

PROBLEMATIQUE DES CHAMPIGNONS

LIGNIVORES DANS LE BATIMENT

Le développement de champignons lignivores est une problématique de plus en plus présente, notamment par l'abandon et le non entretien de bâtiments anciens mais aussi en raison des changements climatiques et de l'isolation hermétique des maisons qui retient l'humidité à l'intérieur et qui favorise le développement de la mûre. Elle s'attaque uniquement au bois, elle est capable de décomposer la cellulose. Par contre, son mycélium va partout, dans les murs, les joints, derrière le plâtre, les isolants, ... Dans ce cadre, il est nécessaire aujourd'hui que les professionnels du bâtiment soient capables de détecter une éventuelle présence de champignons dans le bâti ancien et d'éviter des pathologies dans le cadre d'une rénovation thermique ou d'une construction en ossature bois.

Intervenant : Patrick LAURENT, mycologue, expert, analyste, enseignant vacataire à l'ENSTIB.

De 9H à 17H - LIEU Wingen-sur-Moder