

GRADUATE PROGRAM BATIMENT GENIE CIVIL - Flyer de présentation

GRADUATE PROGRAM Travaux Ferroviaires

NUVIA - Affiche Graduate Program OPEN CAREER

Pages de FLYER_Route_STC-VF

GRADUATE PROGRAM

Bâtiment
Génie Civil

À tous les ingénieurs en quête de mobilité,
d'entrepreneuriat et de challenges:
le Graduate Program Bâtiment et Génie Civil est fait pour vous!

32 MOIS À NOS CÔTÉS POUR
DECOUVRIR
NOS MÉTIERS

Un parcours d'intégration et de développement professionnel à destination des jeunes ingénieurs travaux ou études (études de prix, méthodes, structures), contract manager...

**Commencez votre carrière
par une expérience unique !**

UN PROGRAMME SUR-MESURE



*Conducteur Travaux, chargé d'études de prix, chargé de Méthodes, Structures

RÉSEAU



De nombreux événements
créateurs de liens



ACCOMPAGNEMENT

Des interlocuteurs privilégiés pour vous
accompagner

FORMATION



4 semaines de formations
techniques et managériales



MOBILITÉ

2 métiers dans 2 régions au choix



“

C'est une super opportunité à saisir pour **découvrir deux métiers complémentaires** au tout début de votre carrière

”

Ambrine,
Chargée d'études méthodes

LES ÉTAPES CLÉS POUR NOUS REJOINDRE



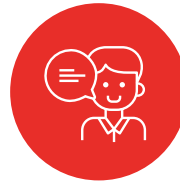
Quand?

Ouverture des candidatures en ligne d'avril à août.



Comment?

Votre candidature est à effectuer sur notre site Carrières.



Le processus de sélection?

Entretien RH, entretien en groupe et entretien opérationnel.



Flashez ce code pour postuler et faire partie de la prochaine promotion !

Build Better Together

GRADUATE PROGRAM

Travaux Ferroviaires

À tous ceux qui aiment les métiers de terrain,
le Graduate Program Travaux Ferroviaires est fait pour vous.
COMMENCEZ SUR LA BONNE VOIE!

CONDUITE DE TRAVAUX

24 MOIS À NOS CÔTÉS POUR
**DÉCOUVRIR
LE MÉTIER DE
CONDUCTEUR DE TRAVAUX**

Un programme de formation sur deux ans à destination des **jeunes conducteurs de travaux** curieux de découvrir l'univers ferroviaire en participant à des **chantiers d'envergure** au service de la **mobilité durable**.

**Commencez votre carrière
par une expérience unique!**

UN PARCOURS SUR-MESURE



RÉSEAU



De nombreux événements vous permettront de créer des liens et développer votre réseau.



ACCOMPAGNEMENT

Vous serez personnellement accompagné par une personne du service Ressources Humaines et des tuteurs expérimentés.

FORMATION



6 à 8 semaines de formations (techniques, sécurité, managériales, juridiques...) vous seront dispensées par notre centre ETF Academy.

MOBILITÉ



Vous occuperez différents postes sur des missions terrain et opérationnelles dans deux agences d'ETF.



“

Grâce aux immersions métiers sur le terrain, j'ai eu l'occasion d'apprendre énormément sur **la technicité des métiers ferroviaires**. Cette formation m'a permis d'acquérir, dans de bonnes conditions, les connaissances nécessaires pour être plus efficace dans mes futures missions de **gestion de chantier**.

”

Thomas HEIB
Programme Conduite de travaux

LES ÉTAPES CLÉS POUR NOUS REJOINDRE



Quand?

Ouverture des candidatures en ligne d'avril à août.



Comment?

Votre candidature est à effectuer sur notre site : www.jobs.etf.fr



Le processus de sélection?

Entretien RH et entretien opérationnel.



Flashez ce code pour postuler et faire partie de la prochaine promotion !

Build Better Together



GRADUATE PROGRAM

Travaux Ferroviaires

À tout ceux qui aiment les métiers de terrain,
le Graduate Program Travaux Ferroviaires est fait pour vous.
COMMENCEZ SUR LA BONNE VOIE!

ASPIRANT CHEF DE CHANTIER

12 **MOIS** À NOS CÔTÉS POUR
DÉCOUVRIR
LE MÉTIER DE
CHEF DE CHANTIER

Un programme de formation sur un an à destination des **jeunes Chefs de chantier** curieux de découvrir l'univers ferroviaire en participant à des **chantiers d'envergure** au service de la **mobilité durable**.

**Commencez votre carrière
par une expérience unique!**

*Build Better
Together*

UN PARCOURS SUR-MESURE

12 mois



Tutorat + 6 à 8 semaines de formation
Immersion métiers*

*Poseur de voies, Contrôleur qualité, Chef d'équipe, Prévention

RÉSEAU



De nombreux événements vous permettront de créer des liens et développer votre réseau.



ACCOMPAGNEMENT

Vous serez personnellement accompagné par une personne du service Ressources Humaines et un tuteur expérimenté.

FORMATION



Formations théoriques, métiers, techniques, règlementaires, d'organisation, de préparation et de construction de chantier.

MOBILITÉ



Pendant 12 mois, vous occuperez différents postes sur des missions terrain et opérationnelles.

LES ÉTAPES CLÉS POUR NOUS REJOINDRE



Quand ?

Ouverture des candidatures en ligne d'avril à août.



Comment ?

Votre candidature est à effectuer sur notre site : www.jobs.etf.fr



Le processus de sélection ?

Entretien RH et entretien opérationnel.



Flashez ce code pour postuler et faire partie de la prochaine promotion !



GRADUATE PROGRAM

Travaux Ferroviaires

À tous ceux qui aiment les métiers de terrain,
le Graduate Program Travaux Ferroviaires est fait pour vous.
COMMENCEZ SUR LA BONNE VOIE!

INGÉNIEUR MATÉRIEL

12 MOIS À NOS CÔTÉS POUR
DÉCOUVRIR
LE MÉTIER DU MATÉRIEL

Un programme de formation d'un an à destination des jeunes curieux de découvrir l'**univers ferroviaire** en participant à des des **chantiers d'envergure** au service de la **mobilité durable**.

Commencez votre carrière par une expérience unique!

UN PARCOURS SUR-MESURE



Tutorat, formation et immersion avec une équipe de production

RÉSEAU



De nombreux événements vous permettront de créer des liens et développer votre réseau.



ACCOMPAGNEMENT

Vous serez personnellement accompagné par une personne du service Ressources Humaines et notre Directeur matériel délégué.

FORMATION



5 semaines de formations (hydraulique, pneumatique, lubrification, gestion d'un parc matériel) vous seront dispensées par le centre Eurovia Academy.

MOBILITÉ



Pendant 12 mois, vous occuperez plusieurs postes dans le matériel, dans les différentes structures ETF.



“

Ce parcours, aussi **riche en expériences techniques que humaines**, m'a permis de découvrir les machines utilisées pour les travaux ferroviaires classiques et urbains. Le Graduate Program d'ETF est **un excellent parcours permettant de progresser techniquement et de développer son réseau professionnel**. Je ne regrette absolument pas mon choix.

”

Grégoire Beranger
Responsable matériel d'agence

LES ÉTAPES CLÉS POUR NOUS REJOINDRE



Quand?

Ouverture
des candidatures en
ligne d'avril à août.



Comment?

Votre candidature
est à effectuer sur
notre site : www.jobs.etf.fr



Le processus de sélection?

Entretien RH et
entretien opérationnel.



Flashez ce code pour postuler et
faire partie de la prochaine promotion !

*Build Better
Together*

À tous ceux qui aiment les métiers de terrain,
le Graduate Program Travaux Ferroviaires est fait pour vous.
COMMENCEZ SUR LA BONNE VOIE!

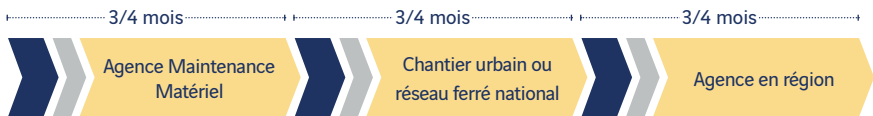
TECHNICIEN DE MAINTENANCE

12 MOIS À NOS CÔTÉS POUR
**DÉCOUVRIR
LE MÉTIER DE**
TECHNICIEN DE MAINTENANCE

Un programme de formation sur un an à destination des **jeunes techniciens de maintenance** curieux de découvrir l'univers ferroviaire en assurant les opérations de maintenance de nos engins pour des **chantiers d'envergure** au service de la **mobilité durable**.

**Commencez votre carrière
par une expérience unique!**

UN PARCOURS SUR-MESURE



Tutorat + 6 à 8 semaines de formation

RÉSEAU



De nombreux évènements vous permettront de créer des liens et développer votre réseau.



ACCOMPAGNEMENT

Vous serez personnellement accompagné par une personne du service Ressources Humaines et des tuteurs expérimentés.

FORMATION



Formations métiers/techniques :
base mécanique, pneumatique,
hydraulique, électrique.

MOBILITÉ



Pendant 12 mois, vous occuperez le poste de technicien de maintenance dans les différentes structures d'ETF.

“

Cela fait 15 ans que j'exerce le **métier de technicien de maintenance**. J'ai commencé chez ETF dans la maintenance électronique de machine, **aujourd'hui je suis adjoint responsable maintenance et je gère une équipe de 10 personnes**. Chez ETF, nous travaillons sur des machines exceptionnelles, nous avons un réel impact ! On se doit d'être appliqué et d'avoir une certaine rigueur !

”

Christophe Coudret
Adjoint chef de machine

LES ÉTAPES CLÉS POUR NOUS REJOINDRE



Quand?

Ouverture des candidatures en ligne d'avril à août.



Comment?

Votre candidature est à effectuer sur notre site : www.jobs.etf.fr



Le processus de sélection?

Entretien RH et entretien opérationnel.



Flashez ce code pour postuler et faire partie de la prochaine promotion !

Build Better Together



GRADUATE PROGRAM

Travaux Ferroviaires

À tous ceux qui aiment les métiers de la comptabilité et du contrôle de gestion, le Graduate Program Travaux Ferroviaires est fait pour vous.
COMMENCEZ SUR LA BONNE VOIE !

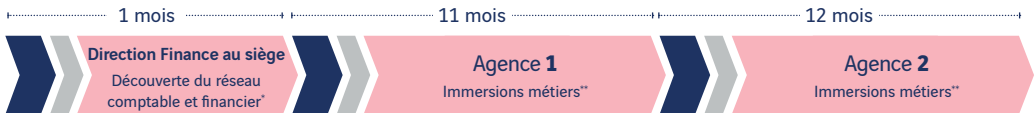
FINANCE

24 MOIS À NOS CÔTÉS POUR
DÉCOUVRIR LE MÉTIER DE LA GESTION FINANCIÈRE

Un programme de formation d'un an à destination des jeunes diplômés curieux de découvrir **l'univers ferroviaire** en intégrant une entreprise qui participe au développement de la **mobilité durable**.

Commencez votre carrière par une expérience unique !

UN PARCOURS SUR-MESURE



*Présentation des outils digitaux et du processus de gestion.

**développement des connaissances techniques (comptabilité, gestion des marchés et/ou sites, gestion du personnel, processus d'arrêtés des comptes, budgets et contrôle de gestion).

RÉSEAU



De nombreux évènements vous permettront de créer des liens et développer votre réseau.



ACCOMPAGNEMENT

Vous serez personnellement accompagné par une personne du service Ressources Humaines et la Directrice Administrative et Financière.

FORMATION



Vous suivrez le cursus de formation Cadre de Gestion Finance d'Eurovia Academy sur les thèmes : finance, gestion, juridique, RH, Management.

MOBILITÉ



Pendant 24 mois, vous occuperez différents postes sur des missions opérationnelles dans deux agences d'ETF.



“

Grâce à mon passage dans diverses agences ETF au sein du parcours Graduate Finance, j'ai pu m'intégrer rapidement au groupe VINCI Construction. Également, mes visites sur plusieurs chantiers m'ont offert une opportunité unique d'acquérir une compréhension approfondie de la finance et des enjeux opérationnels en adoptant une approche pratique sur le terrain.

”

Gauthier LE JEMTEL
cadre de gestion

LES ÉTAPES CLÉS POUR NOUS REJOINDRE



Quand?

Ouverture des candidatures en ligne d'avril à août.



Comment?

Votre candidature est à effectuer sur notre site : www.jobs.etf.fr



Le processus de sélection?

Entretien RH et entretien opérationnel.



Flashez ce code pour postuler et faire partie de la prochaine promotion !

Build Better Together



OPEN CAREER

Un programme de **18 mois**
pour découvrir **3 métiers**



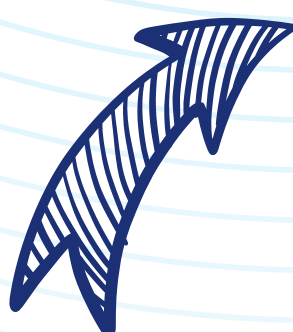
Rejoignez un groupe et une filière qui savent allier
passion, créativité et innovation !

Si vous êtes...

- ➔ Futur(e) diplômé(e) Ingénieur généraliste
- ➔ En recherche de votre 1^{er} emploi en CDI
- ➔ Mobile géographiquement

Vous hésitez encore sur l'orientation à donner à votre début de carrière ?

OPEN CAREER est un parcours d'intégration qui donne l'opportunité à de jeunes diplômés d'occuper, sur une période de 18 mois, 3 fonctions différentes au sein de nos entités en France, dans les domaines de l'ingénierie, des services, des travaux et des projets.



Candidatez au programme
« OPEN CAREER » de NUVIA !

➔ Découvrez nos activités et nos métiers :

Génie Civil & Travaux spéciaux, Mécanique & Procédés, Opérateur industriel & Logistique, Maîtrise des risques, Protection incendie, Radioprotection – Sécurité – Mesure nucléaire...

➔ En naviguant pendant 4 trimestres en immersion dans nos différentes entités :

Implantations sur Aix-en-Provence, Pierrelatte, Lyon, Ile-de-France, Cherbourg ou in-situ en centrales nucléaires.

➔ A travers un parcours sur-mesure, selon vos ambitions :

Encadrement de chantiers, Etudes & Méthodes au sein d'un BE, Management de Projet, Cadre d'exploitation sur site industriel ...

Pour postuler :

Envoyer CV et Lettre de motivation à **recrutement@nuvia.fr**, en précisant dans l'objet du mail **OPEN CAREER**

NUVIA

Spécialiste des environnements nucléaires et sensibles, nos équipes accompagnent les exploitants et les industriels tout au long du cycle de vie de leurs installations.

NUVIA conçoit et met en œuvre des solutions créatives et robustes qui contribuent à la performance et à la sûreté.



85 Avenue Archimède
13857 Aix-en-Provence
FRANCE

www.nuvia.fr

recrutement@nuvia.fr

GRADUATE PROGRAM

Route

À tous les futurs ingénieurs travaux
qui aspirent à piloter des projets et manager une équipe :
le Graduate Program Route est fait pour vous !

36 MOIS À NOS CÔTÉS POUR
DÉCOUVRIR
NOS MÉTIERS SUR
5 SITES EN FRANCE

Un programme de formation sur trois ans
à destination des **jeunes ingénieurs** qu'ils soient
généralistes ou spécialisés dans les Travaux Publics
ou le Génie Civil.

**Commencez votre carrière
par une expérience unique !**

UN PROGRAMME SUR-MESURE

Pour les Ingénieurs **Généralistes** ou **Spécialisés Travaux publics** ou **Génie Civil**



* Travaux, Bureau d'études, Carrières et Matériaux, Grands Projets



“

Le Graduate Program est **une vraie opportunité** de poursuivre sa formation au-delà du diplôme d'ingénieur tout **en découvrant l'entreprise sur le terrain**, et en développant son réseau au sein de VINCI Construction. Ce programme permet de découvrir plusieurs métiers, dans plusieurs environnements managériaux et géographiques. ”

Lancelot,
Ingénieur travaux

LES ÉTAPES CLÉS POUR NOUS REJOINDRE



Quand?

Ouverture des candidatures en ligne d'avril à août.



Comment?

Votre candidature est à effectuer sur notre site dédié.



Le processus de sélection?

Entretien RH et entretien opérationnel.

WAT-egencevinci.com



Flashez ce code pour postuler et faire partie de la prochaine promotion!

Build Better Together